

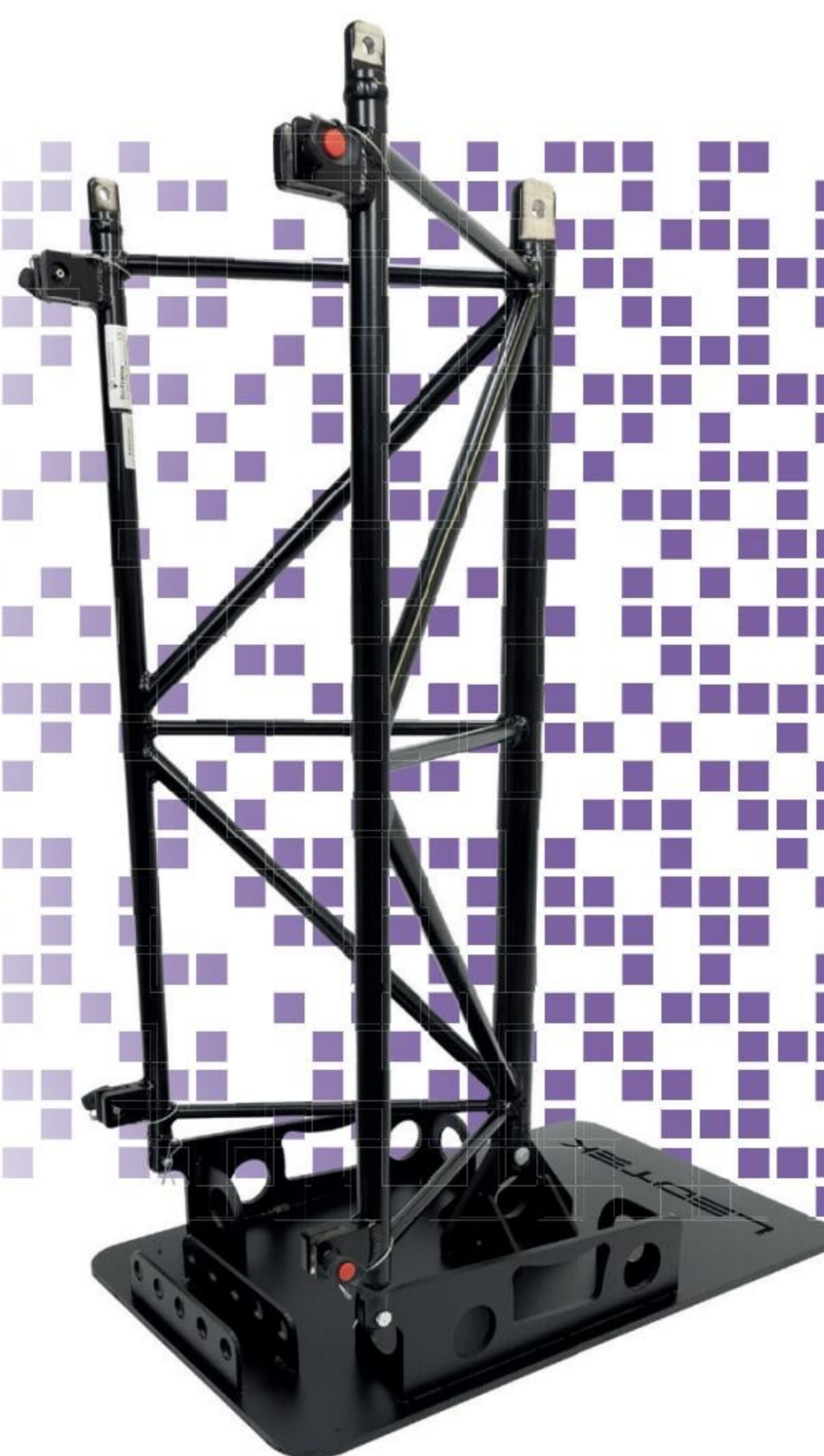
Tri-Frame Bodenplatte

FÜR SCHNELLE UND SICHERE
INDOORAUFBAUTEN DER PRO-SERIE

Die LEDTEK PRO-Serie ist eine Gesamtlösung, deren Elemente effizient ineinandergreifen, um alle Bedürfnisse – ob indoor oder outdoor – zu decken. So werden verschiedenste Aufbaumöglichkeiten geboten; für LED-Wände im Innenraum empfiehlt sich zum Beispiel die Tri-Frame Bodenplatte.

Die rechteckige Bodenplatte ist 0,46m breit und 0,80m tief. Sie verfügt über Aufnahmen für einen Flugrahmen und einen Tri-Frame – wobei ein Flugrahmen optional und nicht zwangsweise notwendig ist. Durch das Stecksystem der Tri-Frames entfallen zeitraubende Installationsarbeiten, wie das Verschrauben einzelner Elemente, und ein simpler und schneller Aufbau wird ermöglicht. Weiterhin verfügt die Tri-Frame Platte über Einfassungen für eine standardmäßige 30cm Traverse, wie beispielsweise die FD/HD34. So kann sie, obwohl ursprünglich speziell für die PRO-Serie entwickelt, auch in Kombination mit anderen LEDTEK Serien genutzt werden.

Mit der Bodenplatte können Konstruktionen von max. 7m Höhe realisiert werden, wenn jede Modulreihe durch Tri-Frame und Bodenplatte gestützt wird. Wenn nur jede zweite oder jede dritte Modulreihe entsprechend versteift ist, beträgt die Maximalhöhe noch 5m, bzw. 4m. In der Breite ist die LED-Wand frei skalierbar. Die statischen Berechnungen der Bodenplatte garantieren die Sicherheit der Konstruktionen. Zur weiteren Stabilisierung wird rückseitig horizontal ein Stahlrohr in die Bodenplatte eingeschoben, an dessen Ende die Gewichte platziert werden. So ist die Wand gegen ein Vornüberkippen gewappnet und die Bodenplatte selbst kompakt und leicht zu transportieren. Durch den schnellen Aufbau eignet sich die Tri-Frame Bodenplatte besonders für Konstruktionen, die oftmals auf- und abgebaut werden müssen.



Zertifikate der P4+WH PRO

ROHS / CE

EMV Prüfbericht: AE50425582;

NSpRL Prüfbericht: AN50499148

PhotoBioSi Prüfbericht (EN-62471): 68.140.20.0182.01



Bauart geprüft
Sicherheit
Regelmäßige
Produktions-
überwachung



www.tuv.com
ID 1111250394

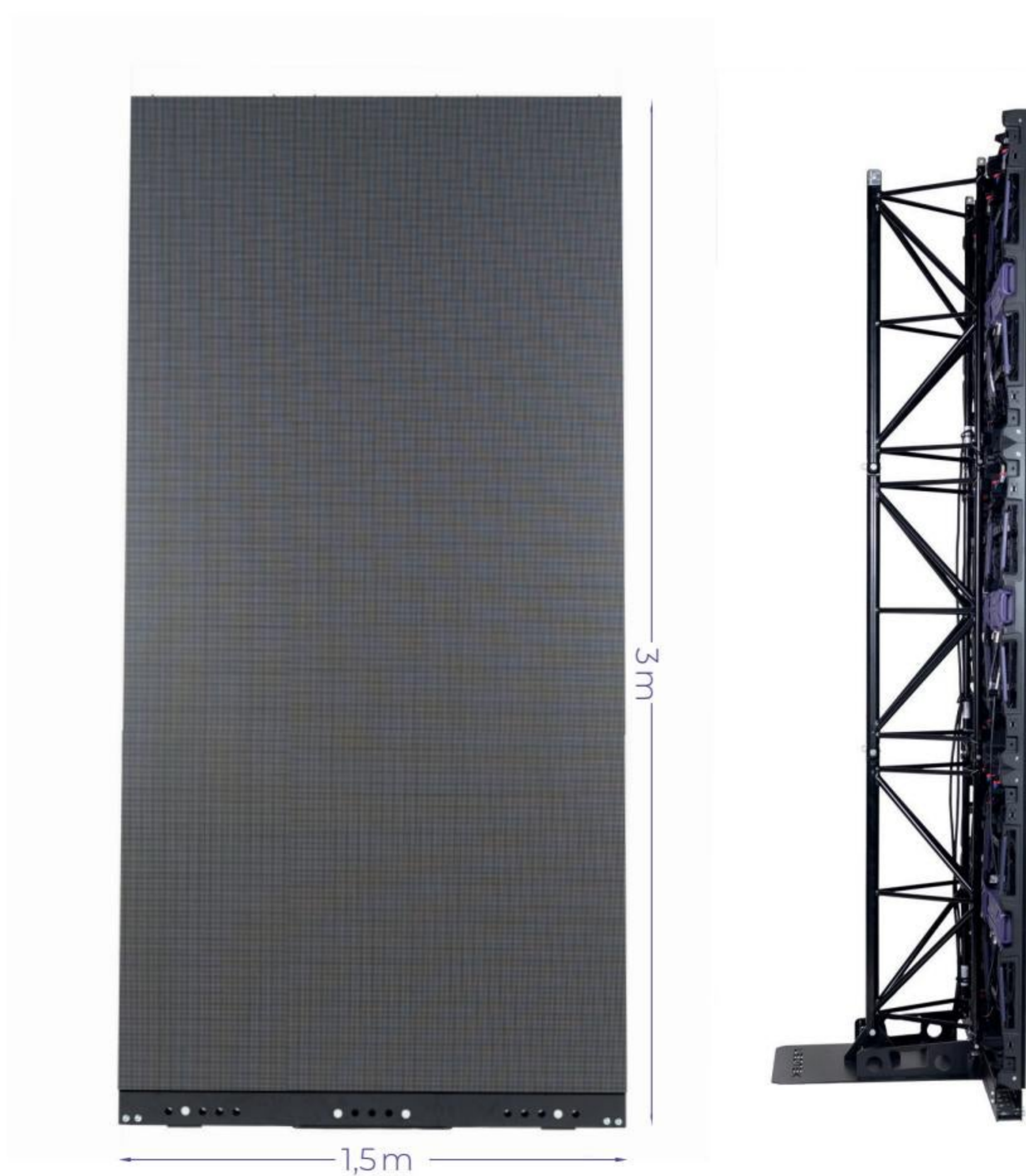
Anwendungen

- Jegliche Indoorveranstaltungen (Messen, Ausstellungen, u. v. m.)
- Point of Sale

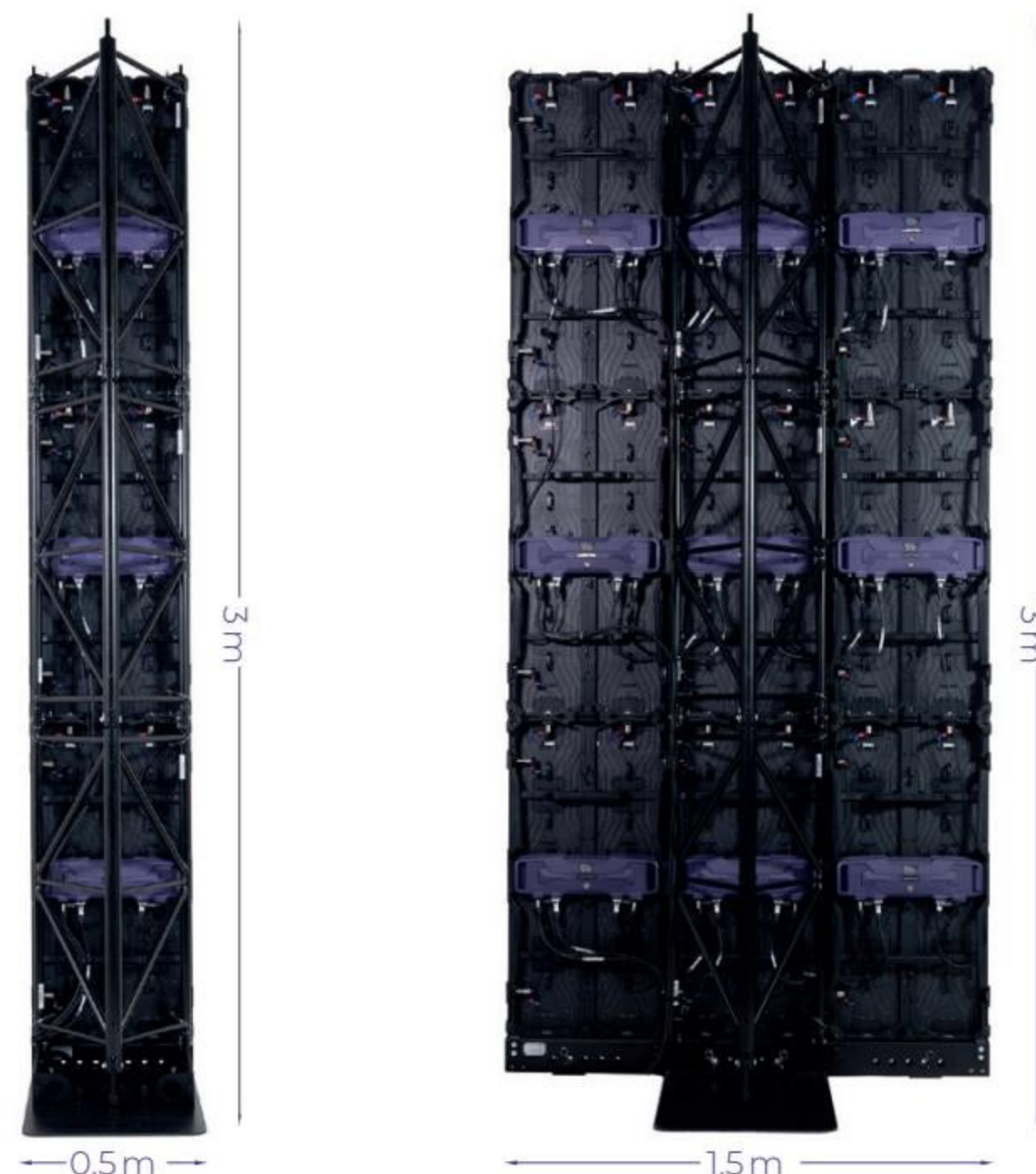
Besonderheiten und Vorteile

- Schneller und sicherer Aufbau durch Tri-Frames
- Speziell für die PRO-Serie, kombinierbar mit allen LEDTEK Serien
- Statische Nachweise
- Unschlagbares Preis-Leistungs-Verhältnis
- Über 15 Jahre Erfahrung und Know-how

Aufbau Front- und Seitenansicht



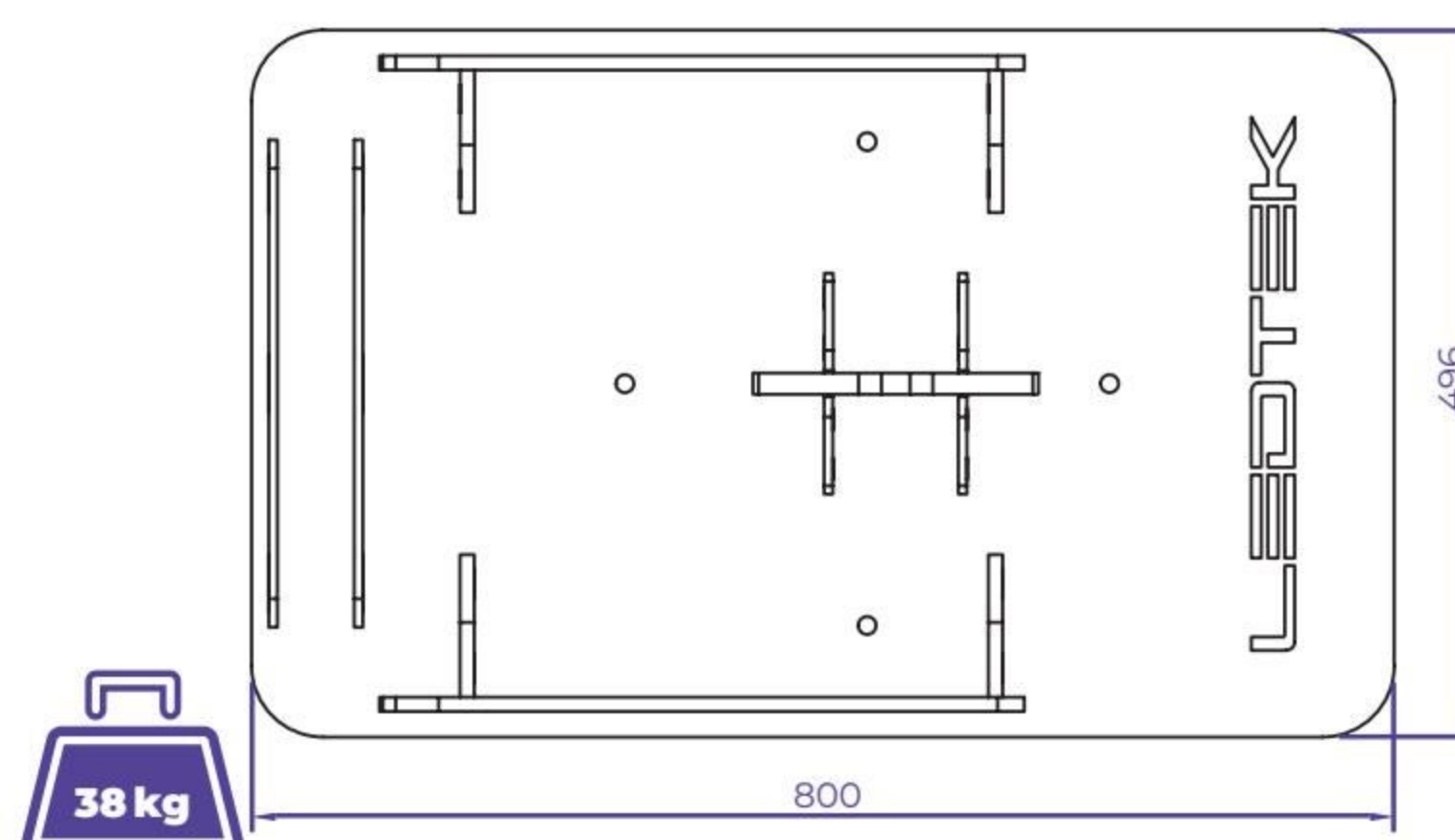
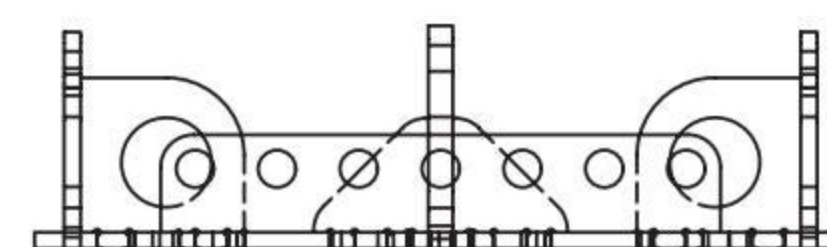
Aufbau Rückansicht



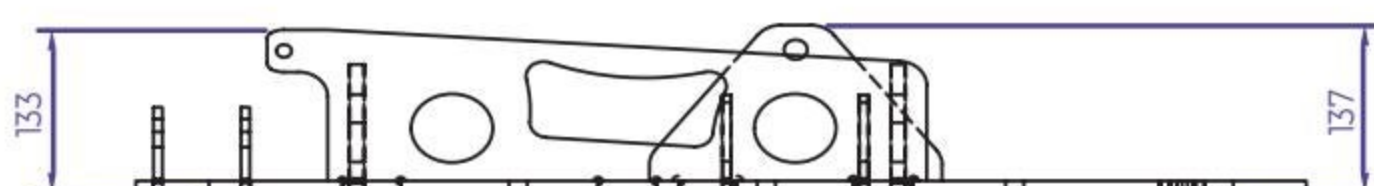
Eigenschaften

Breite	496 mm
Tiefe	800 mm
Gewicht	38 kg
Höhe Aufbau	max. 7 m
Breite Aufbau	frei skalierbar
Aufnahme	Flugrahmen, Tri-Frames und 30cm Vierpunkttraverse
Zubehör	Stahlpipes

Tri-Frame Bodenplatte



Hier gehts zum Handbuch:



Weiterführende Informationen und Daten (z.B. Ausschreibungstexte, Benutzerhandbücher, RCFGX-Files) finden Sie auf www.ledtek.de. Bei Fragen kontaktieren Sie uns gern unter +49 551 492493 44 oder per Mail an vertrieb@ledtek.de.